

SISTEMI MAGNETICI ELETTROPERMANENTI PER SOLLEVAMENTO



SEP

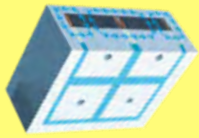
Sollevamento
Elettropermanente
Pesante



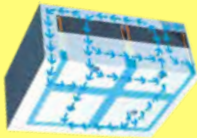
SICUREZZA
AFFIDABILITÀ
VELOCITÀ
FACILITÀ D'USO



40 anni di esperienza nel magnetismo
elettropermanente



FASE
DI DEMAG



FASE
DI MAG

VANTAGGI DEL SISTEMA ELETTROPERMANENTE

Il sollevatore elettropermanente è sicuro in quanto non risente di possibili interruzioni di corrente.

Non richiede installazione di batterie tampone. Il carico resta agganciato illimitatamente con una forza invariabile.

Grazie a questo sistema non ci sono consumi energetici costanti, se non durante i cicli di "MAG" e "DEMAG".

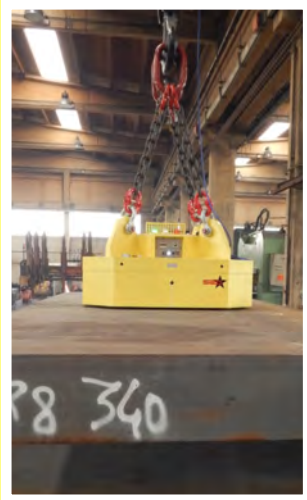
I moduli magnetici della serie **SEP** sono realizzati disponendo all'interno di una robusta struttura di acciaio, magneti alnico e neodimio di alta qualità.

La disposizione dei magneti è di tipo a scacchiera, ed è ottenuta alternando polarità nord a polarità sud.

I magneti così disposti generano la forza di sollevamento quando vengono attivati.

I moduli **SEP**, studiati per la movimentazione di bramme e blocchi fucinati con elevati traferri, sono ben strutturati, adatti a grandi sollecitazioni e quindi affidabili nel tempo.

Con il radiocomando fornito in dotazione, un solo operatore è in grado di effettuare tutte le manovre (aggancio, sollevamento, movimentazione, rilascio) restando a distanza di sicurezza dal carico. Si ha inoltre un'ottimizzazione delle aree di lavoro in quanto non sono necessari spazi laterali di manovra tra un blocco e l'altro.



RADIOCOMANDO

Permette di effettuare a distanza le operazioni di comando (PICK-UP, FULL MAG, DEMAG, SAFE).

Dotato di pulsante START e BLOCCO EMERGENZA.

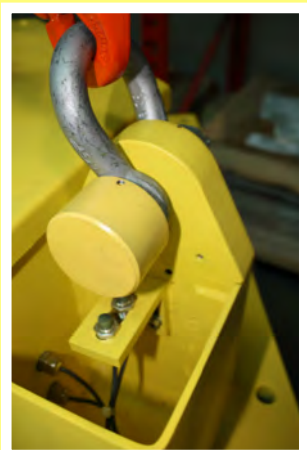
Frequenza regolabile, dotato di caricabatterie e due batterie ricaricabili.

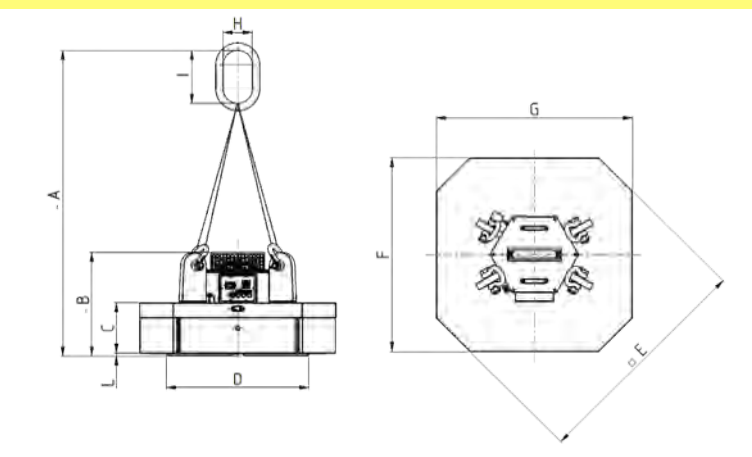
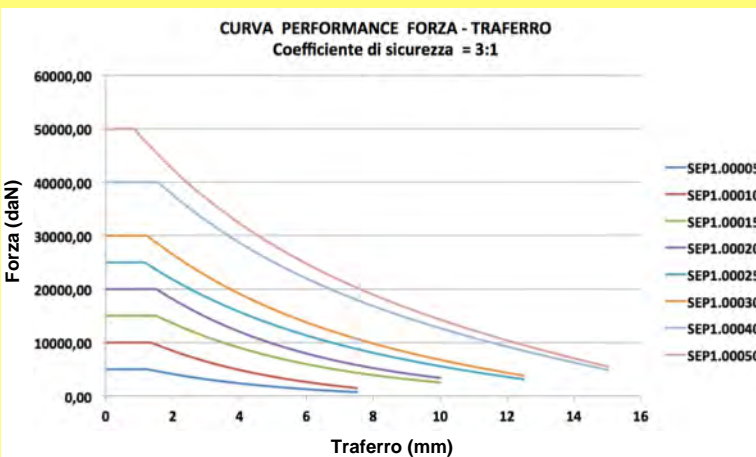
SISTEMA SAFETY

ANTI-DISATTIVAZIONE ACCIDENTALE

Doppio sensore di prossimità che non consente di effettuare la manovra di smagnetizzazione a carico sospeso.

Tale operazione può essere eseguita esclusivamente con catene lasche e carico appoggiato.





CARATTERISTICHE DEL CARICO							
MODELLO SEP	Modulo peso	Spess.min. (mm)	Lunghezza min e max (mm)		Larghezza min e max (mm)		Portata (Kg)
SEP1.00005	700	35	500	6000	500	3500	5000
SEP1.00010	1350	35	700	6000	700	3500	10000
SEP1.00015	1950	40	800	6000	800	3500	15000
SEP1.00020	2650	40	900	6000	900	3500	20000
SEP1.00025	3400	45	1000	6000	1000	3500	25000
SEP1.00030	4050	45	1100	6000	1100	3500	30000
SEP1.00040	5850	90	1200	6000	1200	3500	40000
SEP1.00050	7600	100	1300	6000	1300	3500	50000

DIMENSIONI										
MODELLO SEP	A	B	C	D	E	F	G	H	I	L
SEP1.00005	1400	540	190	440x455	750	642	608	111	222	18
SEP1.00010	1750	570	220	640x570	987	800	856	161	304	18
SEP1.00015	1800	610	257	719x719	1166	994	994	161	304	18
SEP1.00020	1950	630	280	819x819	1317	1146	1146	177	355	18
SEP1.00025	2050	670	316	851x851	1375	1162	1162	177	355	18
SEP1.00030	2150	685	332	931x931	1502	1282	1282	177	355	18
SEP1.00040	2200	740	384	1024x1080	1669	1467	1403	203	406	20
SEP1.00050	2250	820	430	1100x1140	1870	1600	1540	203	406	20



SOLLEVATORI A COMANDO MANUALE

Sollevatori magnetici a leva al neodimio, robusti, pratici, potenti.

Indicati per la movimentazione di carichi ferrosi nei più svariati settori (carico e scarico macchine utensili, ossitaglio, magazzini, assemblaggio meccanico, saldatura ecc.).

Sollewa sia carichi piani che tondi.



SOLLEVATORI A BATTERIA

Sollevamento magnetico elettropermanente a batteria, con portate da 500kg a 6000kg.

Radiocomando per utilizzo a distanza di sicurezza.

Impiego su qualsiasi organo di sollevamento, senza alcuna connessione elettrica. Lunga autonomia di funzionamento grazie all'utilizzo dell'energia solo durante i cicli di MAG/DEMAG.



SOLLEVATORI PER LAMIERE

Traverse fisse e telescopiche in grado di manipolare tutte le dimensioni di lamiere, sia di piccolo (2mm) che di grande spessore. Comandate a distanza tramite radiocomando, che svolge anche la funzione di apertura e chiusura dei bracci telescopici.

Possibilità di selezionare i traversini per movimentare lamiere corte o bandelle.



SOLLEVATORI PER COILS

Moduli per movimentazione coils compatti di tutte le dimensioni e pesi.

Offre il vantaggio di non deformare e rovinare il carico, riducendo gli spazi di manovra in quanto il modulo si appoggia sempre dall'alto.

Per coils sia ad asse orizzontale che verticale.

S.P.D. S.p.A

Via Galileo Galilei, 2/4

24043 Caravaggio (BG) ITALY

Tel. +39-0363-350360 - Fax +39-0363-52578

mail: info@spd.it - web: www.spd.it



ELECTRO-PERMANENT MAGNETIC LIFTING SYSTEMS



SEP

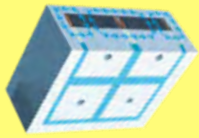
**Electro-permanent
lifter for heavy
loads**



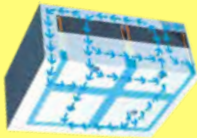
**SAFETY
RELIABILITY
SWIFTNES
USER-FRIENDLY**



**40 years of experience in the field
of electro-permanent magnets**



DEMAG
CYCLE



MAG
CYCLE

ADVANTAGES OF THE ELECTRO-PERMANENT SYSTEM

The electro-permanent magnetic lifter guarantees absolute safety even in case of power failures.

It doesn't require any backup batteries. The load remains anchored to the lifter for an unlimited time without any alteration of the clamping force. This system is furthermore energy-saving as it requires the power supply only during the MAG and DEMAG cycles.

The magnetic modules of the **SEP**-series feature a sturdy inner steel structure, as well as high quality alnico and neodymium magnets.

The magnets are arranged in a chessboard pattern by alternating north and south poles, thus generating an adhesive lifting force upon their magnetization.

The well-structured **SEP**-modules, specially designed for the handling of slabs and forged blocks with an increased air-gap, are able to withstand high stresses and strains and are therefore extremely reliable over time.

By means of the radio control included in the standard supply one single user is able to carry out every operation (anchoring, lifting, handling, release) by keeping the necessary safety distance from the load. Moreover, this lifter ensures an optimization of the working areas as no additional operating space on the sides between one block and another is needed.

RADIO CONTROL

The radio control allows to carry out at a safe distance any control operation (PICK-UP, FULL MAG, DEMAG, SAFE).

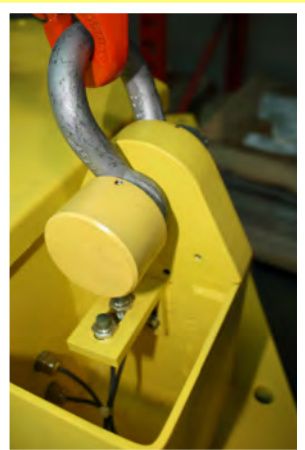
It features a **START** and an **EMERGENCY STOP** push-button.

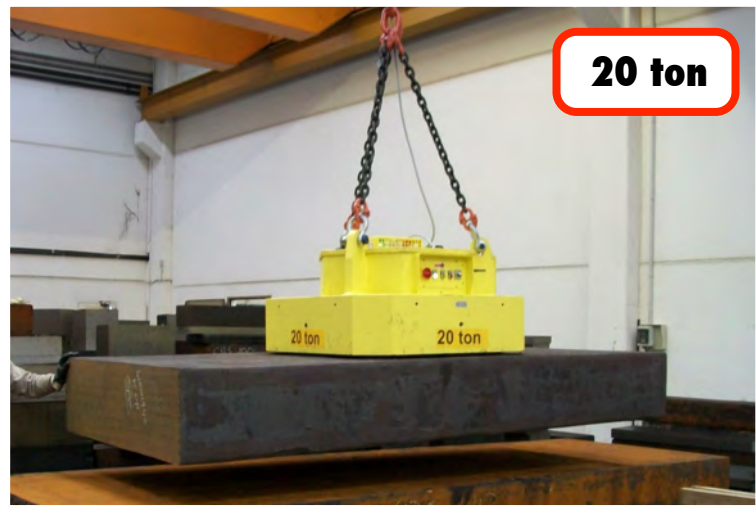
Adjustable frequency, equipped with a battery charger and two rechargeable batteries.

SAFETY-SYSTEM

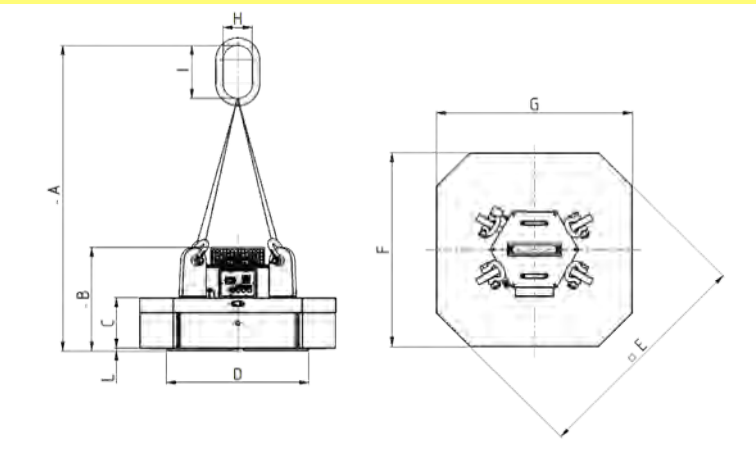
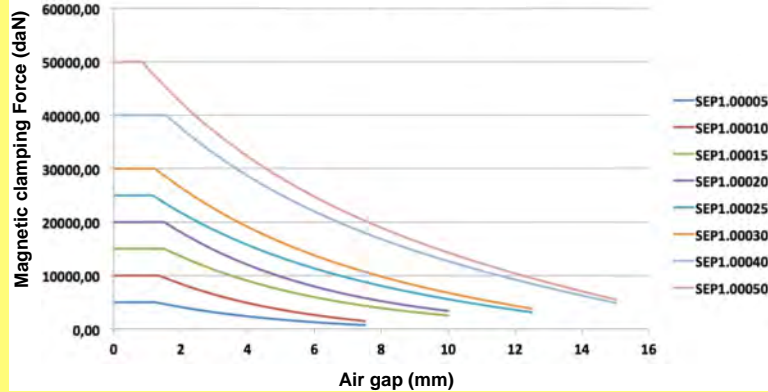
AGAINST AN UNINTENTIONAL DEACTIVATION

Double proximity sensor in order to avoid an unintentional demagnetization with lifted load. This operation can only be carried out with both slackened chains and load resting on the ground.





PERFORMANCE GRAPH MAGNETIC FORCE - AIR GAP
Factor of safety = 3:1



LOAD FEATURES

TYPE SEP	Module weight	Min. thickness (mm)	Min. and max length (mm)		Min. and max width (mm)		Capacity (Kg)
SEP1.00005	700	35	500	6000	500	3500	5000
SEP1.00010	1350	35	700	6000	700	3500	10000
SEP1.00015	1950	40	800	6000	800	3500	15000
SEP1.00020	2650	40	900	6000	900	3500	20000
SEP1.00025	3400	45	1000	6000	1000	3500	25000
SEP1.00030	4050	45	1100	6000	1100	3500	30000
SEP1.00040	5850	90	1200	6000	1200	3500	40000
SEP1.00050	7600	100	1300	6000	1300	3500	50000

DIMENSIONS

TYPE SEP	A	B	C	D	E	F	G	H	I	L
SEP1.00005	1400	540	190	440x455	750	642	608	111	222	18
SEP1.00010	1750	570	220	640x570	987	800	856	161	304	18
SEP1.00015	1800	610	257	719x719	1166	994	994	161	304	18
SEP1.00020	1950	630	280	819x819	1317	1146	1146	177	355	18
SEP1.00025	2050	670	316	851x851	1375	1162	1162	177	355	18
SEP1.00030	2150	685	332	931x931	1502	1282	1282	177	355	18
SEP1.00040	2200	740	384	1024x1080	1669	1467	1403	203	406	20
SEP1.00050	2250	820	430	1100x1140	1870	1600	1540	203	406	20



MANUALLY OPERATED LIFTERS

Sturdy, handy and powerful neodymium magnetic lifters activated by lever.

Suitable for the handling of ferrous loads in various fields of application (loading and unloading on machine tools, oxycutting, warehouses, mechanical assembly, welding, etc.). Suitable for the lifting of both flat and round loads.



BATTERY-DRIVEN LIFTERS

Battery-driven electro-permanent magnetic lifter for payloads ranging from 500kg to 6000 kg.

Radio control for an operation at a proper safety distance.

Can be employed on any lifting equipment without having to be connected to an external power supply. Long-lasting operational autonomy, as the power supply is limited to the MAG and DEMAG cycle, only.



LIFTERS FOR SHEETS

Lifting beams (with or without telescopic arms) able to handle sheets of different sizes, and of small (2mm) or greater thicknesses.

These lifters are operated by a radio control, by means of which also the telescopic arms are extended or retracted.

Possibility to select the center bars for the handling of short sheets or straps.



LIFTERS FOR COILS

Modules for the handling of compact coils of any size and weight.

Offers the advantage of not deforming or damaging the load, and of reducing the operating spaces, as the module is always positioned from above onto the coil.

Suitable for coils with horizontal or vertical axis.